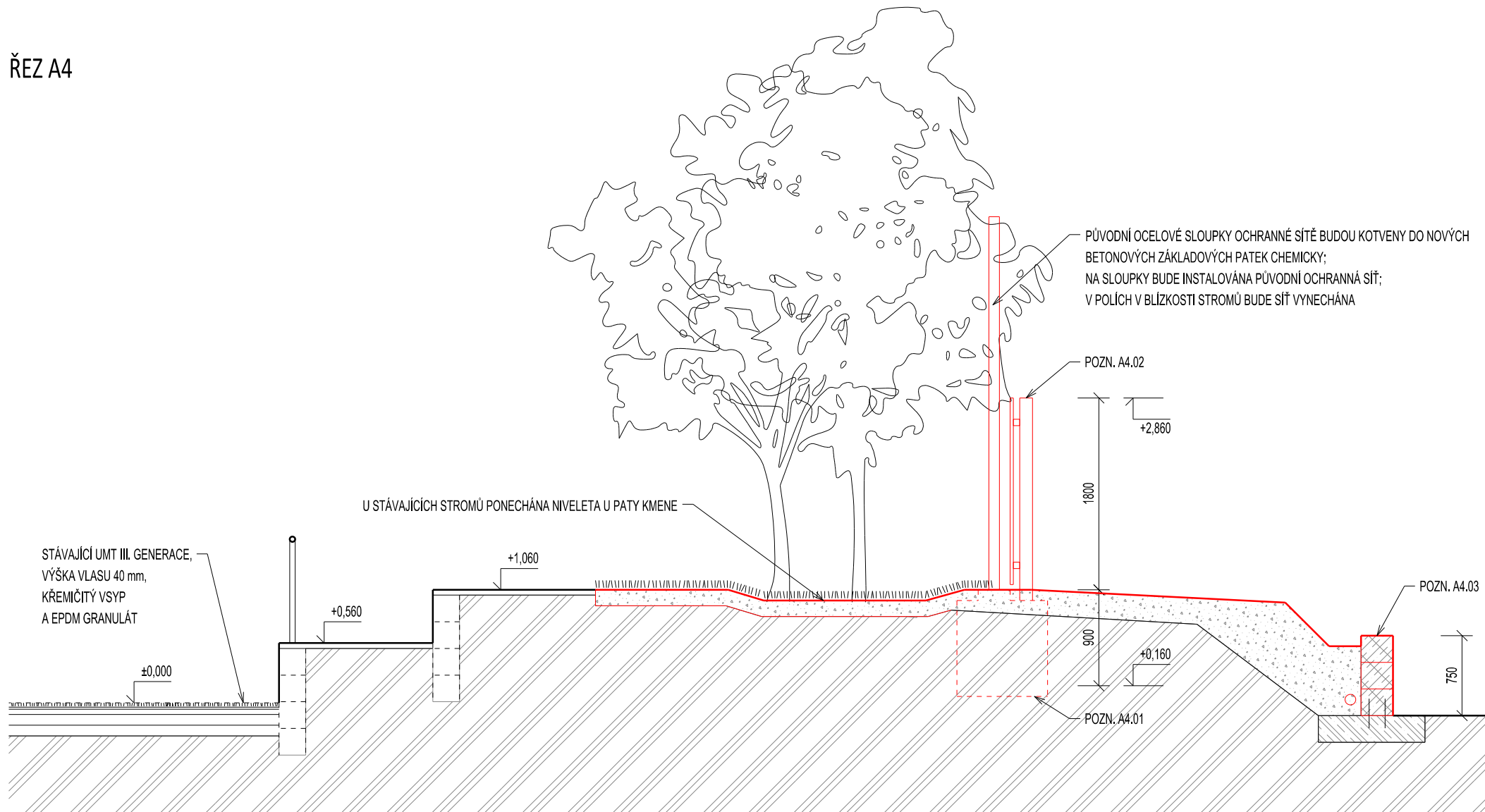
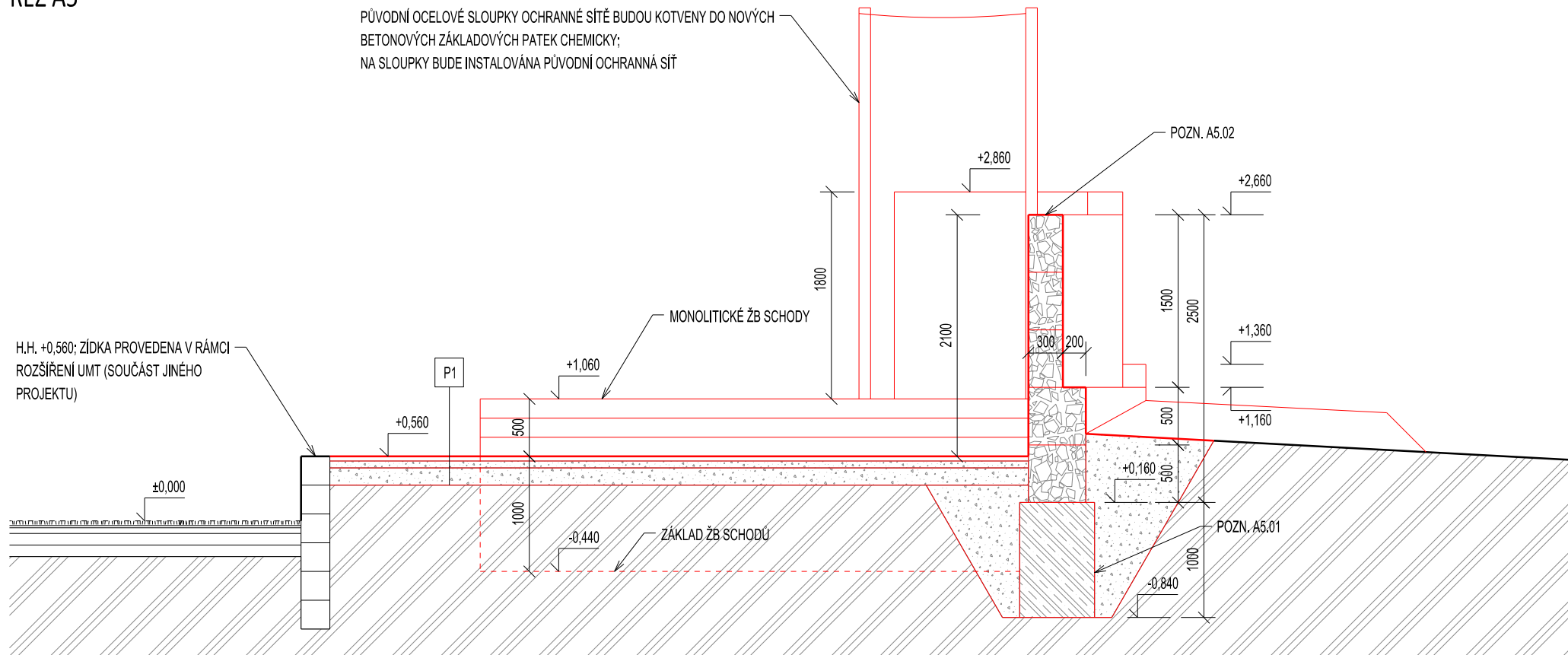







ŘEZ A4



ŘEZ A5



LEGENDA MATERIÁLŮ:

	OPLOČENÍ Z GABIONOVÝCH KOŠŮ VYPLNĚNÝCH KAMENIVEM
	OPLOČENÍ Z BETONOVÝCH TVÁRNIC
	KONSTRUKCE ZE ŽELEZOBETONU
	HUTNĚNÝ NÁSYP
	ROSTLÝ TERÉN

POZNÁMKY:

POZN. A4.01	ZÁKLADOVÁ PÁTKA Z BETONU C 25/30 XC4 XA2, S VYZTUŽENÍM Z VÁZANÉ VÝZTUŽE
POZN. A4.02	OPLOČENÍ NA SLOUPCÍCH: – SLOUPKY JEKL 80/ 80, KOTVENÉ PŘES ROZNÁŠECÍ PLECH CHEMICKÝMI KOTVAMI DO ZÁKLADOVÝCH PATEK; KOMAXIT TMAVĚ ŠEDÁ – 2x VODOROVNÉ PROFILY 50/ 25, ŠROUBOVANÉ DO SLOUKŮ; KOMAXIT TMAVĚ ŠEDÁ – SVISLÉ DŘEVĚNÉ LATĚ 50/ 30, ŠROUBOVANÉ; IMPREGNACE + LAZURA VENKOVNÍ
POZN. A4.03	ZEDĚ Z TVÁRNIC ZTRACENÉHO BEDNĚNÍ, HLAVA ZDI – BETON ZÁLIVKY ZAHLADIT DO ROVNA JAKO NA STÁVAJÍCÍM ÚSEKU ZDI Z BETONOVÝCH TVAROVEK
POZN. A5.01	ZÁKLAD Z BETONU C 25/30 XC4 XA2, S VYZTUŽENÍM Z VÁZANÉ VÝZTUŽE (PODÉLNÁ VÝZTUŽ + TRÁMKY)
POZN. A5.02	ZEDĚ Z GABIONOVÝCH KOŠŮ Š. 500 mm, HORNÍ KOŠ Š. 300 mm

BETONOVÁ DLAŽBA POCHOZÍ

P1	– Betonová dlažba 500/ 500/ 40 mm	40 mm
	– Drcené kamenivo frakce 4-8 mm	60 mm
	– Štěrkodř frakce 0-32 mm	min. 150 mm
	– Zhutněná plát 30-45 MPa	
	CELKOVÁ TLOUŠŤKA SKLADBY	min. 250 mm

TATO DOKUMENTACE NENÍ URČENA PRO REALIZACI STAVBY
 $\pm 0,000 = 174,06 \text{ m n.m.}$

PROAM ARCHITEKTI s.r.o. © 2024
Dokumentace je duševním vlastnictvím společnosti PROAM ARCHITEKTI s.r.o. Reprodukce a rozšiřování třetím osobám bez písemného souhlasu autora není povoleno.
Výjimku tvoří licence pro objednatel k užití díla na základě smluvního vztahu pro tuto konkrétní zakázku při zachování ostatních autorských práv.

autor:	PROAM ARCHITEKT s.r.o., IČ: 090 19 146 / RYBNÍČEK 1, 602 00 BRNO / www.proam.cz	<div>PROAM</div> <div>—</div> <div>ARCHITEKT</div>
zodpovědný projektant:	Ing. arch. David Šrom, ČKA 03 845 / +420 602 502 772, david.srom@proam.cz	
vypracovali:	Ing. arch. D. Šrom, Ing. arch. H. Kynčlová, Ing. arch. V. Kollarčíková	
akce:	<div>HRANICE MEZI ZOO A SPORTOVIŠTĚM U ČERVENÝCH DOMKŮ, HODONÍN</div> <div>p. č. 2440/2, 2440/6, 2440/56 v k.ú. Hodonín</div>	paré č.:
objednatel:	Město Hodonín, Masarykovo náměstí 53/1, 695 35 Hodonín	stupeň:
stavební objekt:		revize:
část:	D.1.1. ARCHITEKTONICKO-STAVEBNÍ ŘEŠENÍ	datum:
název výkresu:	ŘEZY A4, A5	měřítko:
		výkres